

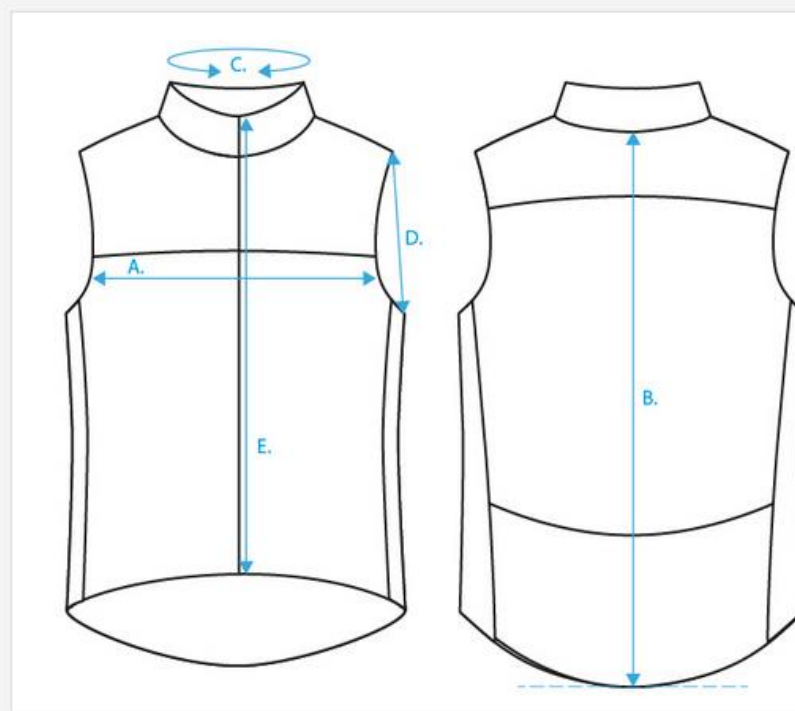


Gilet de haute visibilité

23.50 €

Pour circuler la nuit, ou le jour lorsque la visibilité est insuffisante, tout conducteur et passager d'un vélo doit porter hors agglomération un gilet de haute visibilité.

Ne pas respecter cette obligation est puni par une amende pouvant aller jusqu'à 150 €.



Size	XS	S	M	L	XL	2XL	3XL
A - Poitrine Chest	44	47	50	53	56	59	62
B - Longueur du dos Center back length	70	71	72	73	75	77	79
C - Col Collar	45,5	47	47	48,5	48,5	50	50
D - Ouverture des manches Sleeve opening	19	20	21	22	23	24	25
E - Fermeture éclair à l'avant Front zipper	54	55	56	57	59	61	63



100% Polyester - 175g/m2. **VESTE DE PLUIE** **149.90 €**

Veste bicolore, entièrement doublée en maille ajourée, **imperméable**.
 Fermeture par glissière imperméable. Mentonnière côté droit. Bas de manches élastiquées réglable par auto-agrippant. Poche poitrine côté cœur fermée par glissière imperméable. Poche intérieure droite. Poche dos fermée par glissière permettant le rangement de la veste. Ouverture d'aérations sous les bras fermées par glissière imperméable. Capuche amovible.
 Bandes rétroréfléchissantes thermocollées à chaud.
 Lavable en machine à 30° sur 25 cycles maximum.
 Conforme norme EN ISO 20471.

TAILLES VESTE DE PLUIE

	1/2 TOUR DE POITRINE	1/2 TOUR BAS DE VÊTEMENT
XS	50	49
S	52	51
M	51	53
L	58	58
XL	60	59
2XL	64	63
3XL	66	65
4XL	68	67